

ŘEZ 1-1
M 1:50

LEGENDA MATERIÁLŮ

STÁVAJÍCÍ ZDIVO Z PLNÝCH PÁLENÝCH CIHEL

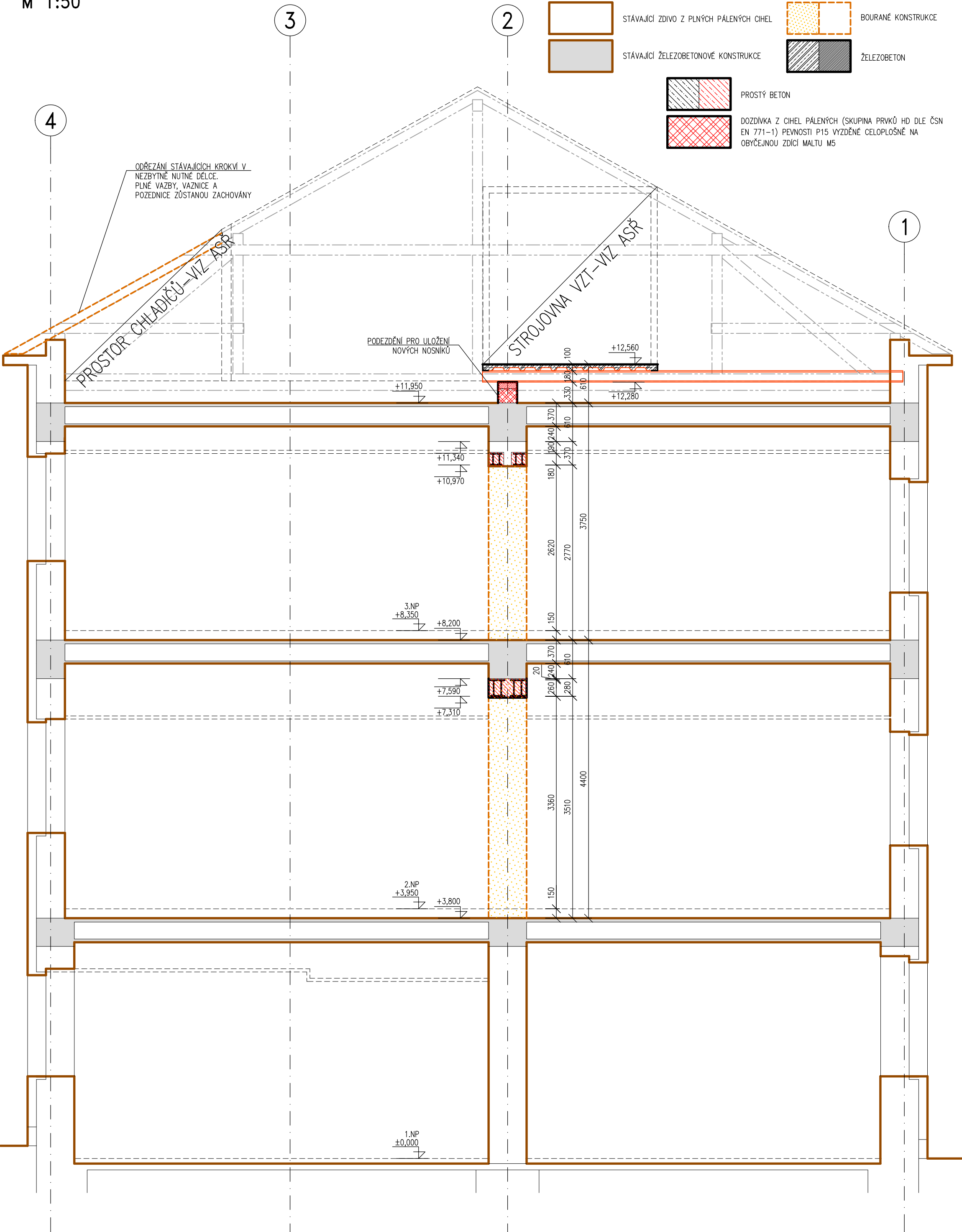
STÁVAJÍCÍ ŽELEZOBETONOVÉ KONSTRUKCE

PROSTÝ BETON

DOZDÍVKA Z CIHEL PÁLENÝCH (SKUPINA PRVKŮ HD DLE ČSN EN 771-1) PEVNOSTI P15 VYZDĚNÉ CELOPLOŠNĚ NA OBYČEJNOU ZDÍCI MALTY M5

BOURANÉ KONSTRUKCE

ŽELEZOBETON



CELKOVÝ POSTUP PRACÍ:

1. ETAPA – STAVEBNÍ ÚPRAVY VE 2.NP. A V KROVU:

- 1.1/ OVĚŘENÍ STÁVAJÍCÍHO STAVU A ZAMĚŘENÍ SKUTEČNÝCH ROZMĚRŮ KONSTRUKCE.
- 1.2/ VYBOURÁNÍ STÁVAJÍCÍCH VÝPLNÍ OTVORŮ VČETNĚ STÁVAJÍCÍCH NENOSNÝCH PŘEKLADŮ A NADEZDÍVEK NAD PŘEKLADY AŽ DO ÚROVNĚ SPODNIHO LICE STÁVAJÍCÍHO ŽB PRŮVLAKU.
- 1.3/ PROVEDENÍ OCELOVÉHO SLOUPU OS21.
- 1.4/ PROVEDENÍ OCELOVÉ OBÍMKY OB21 (VIZ SAMOSTATNÝ POSTUP PRACÍ).
- 1.5/ ODBOURÁNÍ STÁVAJÍCÍCH ČÁSTÍ PILÍŘŮ, KTERÉ KOLIDUJÍ S NOVÝMI ZDĚNÝMI PILÍŘI.
- 1.6/ VYZDĚNÍ NOVÝCH PILÍŘŮ A DOKLÍNOVÁNÍ KE STÁVAJÍCÍMU ŽB PRŮVLAKU (V NOVÝCH PILÍŘÍCH VYNECHAT KAPSY PRO ULOŽENÍ NOVÝCH OCELOVÝCH PŘEKLADŮ.
- 1.7/ PROVEDENÍ A AKTIVACE NOVÝCH OCELOVÝCH PŘEKLADŮ (VIZ OBECNÉ POZNÁMKY A TECHNICKÁ ZPRÁVA).
- 1.8/ PROVEDENÍ BOURACÍCH PRACÍ STÁVAJÍCÍCH PILÍŘŮ.
- 1.9/ PROVEDENÍ NOVE PODLAHY PRO VZT V KROVU.

2. ETAPA – STAVEBNÍ ÚPRAVY VE 3.NP:

- 2.1/ OVĚŘENÍ STÁVAJÍCÍHO STAVU A ZAMĚŘENÍ SKUTEČNÝCH ROZMĚRŮ KONSTRUKCE.
- 2.2/ VYBOURÁNÍ STÁVAJÍCÍCH VÝPLNÍ OTVORŮ VČETNĚ STÁVAJÍCÍCH NENOSNÝCH PŘEKLADŮ A NADEZDÍVEK NAD PŘEKLADY AŽ DO ÚROVNĚ SPODNIHO LICE STÁVAJÍCÍHO ŽB PRŮVLAKU.
- 2.3/ ODBOURÁNÍ STÁVAJÍCÍCH ČÁSTÍ PILÍŘŮ, KTERÉ KOLIDUJÍ S NOVÝMI ZDĚNÝMI PILÍŘI.
- 2.4/ VYZDĚNÍ NOVÝCH PILÍŘŮ A DOKLÍNOVÁNÍ KE STÁVAJÍCÍMU ŽB PRŮVLAKU (V NOVÝCH PILÍŘÍCH VYNECHAT KAPSY PRO ULOŽENÍ NOVÝCH OCELOVÝCH PŘEKLADŮ.
- 2.5/ PROVEDENÍ A AKTIVACE NOVÝCH OCELOVÝCH PŘEKLADŮ (VIZ OBECNÉ POZNÁMKY A TECHNICKÁ ZPRÁVA).
- 2.6/ PROVEDENÍ BOURACÍCH PRACÍ STÁVAJÍCÍCH PILÍŘŮ.

DLE ZADÁNÍ BYLY KONSTRUKCE POSOUZENY A NAVRŽENY TAK, ŽE PROVÁDĚNÍ STAVEBNÍCH ÚPRAV BUDE ROZDĚLENO NA 2 ČASOVÉ ETAPY. V PRVNÍ ETAPĚ BUDOU PROVEDENY STAVEBNÍ ÚPRAVY VE 2.NP. A V KROVU. VE DRUHÉ ETAPĚ BUDOU PROVEDENY STAVEBNÍ ÚPRAVY VE 3.NP.

VÝŠKY OTVORŮ JSOU VZTAŽENY K ČISTÉ PODLAZE PŘÍSLUŠNÉHO PATRA.

MATERIÁLY, POVRCHOVÁ ÚPRAVA, GEOMETRICKÉ TOLERANCE A PROVÁDĚNÍ KONSTRUKCÍ JE PODROBNĚ SPECIFIKOVÁNO V TECHNICKÉ ZPRÁVĚ.

PŘED PROVÁDĚNÍM OVĚŘIT VŠECHNY NEZBYTNÉ KŮTY DLE STÁVAJÍCÍHO STAVU. PŘI ZJIŠTĚNÍ ROZDÍLŮ MEZI PROJEKTOVOU DOKUMENTACÍ A SKUTEČNÝM STAVEM BUDOU TYTO ÚDAJE NEPRODLENĚ SDĚLENY PROJEKTANTOVI.

CELKOVÝ POSTUP PRACÍ JE UVEDEN V TECHNICKÉ ZPRÁVĚ.

OCELOVÉ TRAPÉZOVÉ PLECHY BUDOU V KAŽDÉ DRUHÉ VLNĚ PŘIKOTVENY K DŘEVĚNÝM NOSNÍKŮM VRUTY 5/60 A K OCELOVÝM NOSNÍKŮM NASTŘELENÍM. TRAPÉZOVÝ PLECH BUDE PROVEDEN SPOJITĚ MINIMÁLNĚ PŘES DVĚ POLE.


OCELOVÉ KONSTRUKCE:

- TŘÍDA PROVEDENÍ EXC2 B DLE ČSN EN 1090-2
- JAKOST: S235 JR+M DLE ČSN EN 10025-2
S235 JRH DLE ČSN EN 10210-1

PROSTUPY – VIZ POZNÁMKY A TECHNICKÁ ZPRÁVA

POVRCHOVÁ ÚPRAVA – VIZ TECHNICKÁ ZPRÁVA

±0,000 = 396,07 m n.m. (ÚROVEŇ PODLAHY 1.NP BUDOVY G)

Generální projektant: Tomický & Martiňák www.a-tomic.cz				Hlavní inženýr projektu: ING. PETR TOMICKÝ číslo autorizace 1004721 obor autorizace IP00		Investor: NEMOCNICE PÍSEK Nemocnice Písek, a.s. Karla Čapka 589 397 01 Písek	
Název stavby: NEMOCNICE PÍSEK, a.s. STAVEBNÍ ÚPRAVY LŮŽKOVÝCH JEDNOTEK INTERNY V BUDOVĚ G				Zakázkové číslo: DPS 13-2023		Paré:	
				Datum: 04-2024			
				Stupeň: PROVÁDĚNÍ STAVBY			
Zpracovatel: A+Z PROJEKT TEAM, s.r.o. 624 00 Brno, Ulyssychova 33 tel.:+420 549210922, mob.: +420 731117447 e-mail: info@apluszprojekt.cz		Oddíl: SKŘ		Autorizace:			
Odpovědný projektant: ING. ALEŠ UTÍKAL							
Objekt: SO 01 - BUDOVA G							
Název přílohy: ŘEZ 1-1				Označení přílohy: D.1.01.2-105		Formát: 6x44	
						Měřítko: 1:50	